

A4馈纸式彩色文档扫描仪DS-870/970



规格

产品类型	馈纸式双面彩色扫描仪 (200/300dpi 黑白/灰度/彩色)
扫描速度	DS-870: 65ppm/130ipm DS-970: 85ppm/170ipm
扫描元件	CMOS CIS
光源	RGB LED
光学分辨率	600 × 600dpi
像素深度	10位
文档尺寸	最小50.8 × 50.8mm 最大215.9 × 6096mm
A3扫描	支持 (使用文档保护页)
自动侦测 (长纸)	3048mm
长纸扫描	6096mm
纸张厚度	27g/m ² ~ 413g/m ² 小于等于A8: 127 g/m ² ~ 413 g/m ²
进纸器容量	100页 (80g/m ²)
扫描仪尺寸	296 × 169 × 167 mm
液晶屏	1.44寸彩色液晶屏
扫描仪重量	3.6kg
清除卡纸	打开扫描仪上盖, 清除卡纸
接口	USB3.0
驱动	TWAIN ISIS
选件	搓纸轮组件 B12B819041 文档保护页 B12B819061 清洁工具包 B12B819291 平板扫描仪连接件 B12B819021

软件 and 操作系统

USB 3.0 高速接口	Windows Vista® (32-bit, 64-bit)
	Windows® 7 (32-bit, 64-bit)
	Windows 8/8.1 (32-bit, 64-bit)
	Windows 10 (32-bit, 64-bit)
	Windows XP SP3 (32-bit)
	Windows XP Professional x64 Edition SP2
	Windows Server® 2016
	Windows Server® 2012 R2
	Windows Server® 2012
	Windows Server® 2008 R2
	Windows Server® 2008
	Windows Server® 2003 R2
	Windows Server® 2003 SP2
Mac OS X 10.6.8 – Mac OS X 10.13.x	

产品尺寸图



电源适配器

额定电压	AC220V ~ AC240V
输入电压	85V ~ 276V
额定电流	AC1.2A
额定频率范围	50 ~ 60Hz
输入频率范围	50 ~ 60Hz ± 3Hz
额定输出电压	DC24V
输出电压	DC24V
额定输出电流	2A

电特性

	DS-870	DS-970
耗电量 (USB)	关机状态:	0.1w
	运行状态:	18w
	待机状态:	8.5w
	睡眠状态:	1.4w

使用环境

温度	工作温度: 5 ~ 35°C 存储: -25 ~ 60°C
湿度	工作温度: 15 ~ 80% (无凝露) 存储: 15 ~ 85% (无凝露)

平板扫描仪连接件规格

接口	USB
尺寸	300 × 481 × 245 mm 将馈纸扫描仪与平板扫描仪装在一起时
重量	1.1kg
温度	工作温度: 10 ~ 35°C 存储: -25 ~ 60°C
湿度	工作温度: 20 ~ 80% (无凝露) 存储: 20 ~ 80% (无凝露)



旗舰产品 行业专供

A4馈纸式彩色文档扫描仪DS-870/970



LCD彩色显示屏



一键自动连续进纸



智能纸张保护



自动添加水印

*1 本说明中涉及的所有其他产品或名牌的商标或注册商标, 其权属各自所有者所有, 此处仅作说明辨识之用。
*2 支持厚度为27-413g/m²的纸张扫描。
*3 根据爱普生实验室数据200/300dpi 黑白/灰度/彩色同速。
*4 本说明中涉及的所有产品规格参数均来自于爱普生实验室数据。

爱普生 (中国) 有限公司

北京市朝阳区建国路81号华贸中心1号楼4层

官方网站: www.epson.com.cn

官方微信/微博: 爱普生中国

服务导购热线: 400-810-9977

爱普生官方天猫旗舰店: epson.tmall.com



爱普生官方网站



爱普生官方微信



爱普生官方微博

图片仅供参考, 外观以实物为准。本说明若有任何细节之更改, 恕不另行通知。
爱普生 (中国) 有限公司在法律许可的范围内对以上内容有解释权。

高速双面扫描

DS-870: 速度65ppm/130ipm^{*3}

DS-970: 速度85ppm/170ipm^{*3}

纸张适应性强 27-413g/m²*2

可扫描6米长纸

整机原厂三年送修

A4馈纸式彩色文档扫描仪DS-870/970



爱普生作为外设产品及方案专家，一直专注于扫描仪系列产品和相关应用方案的研究开发。随着中国金融、政府、企业等行业信息化水平的纵深持续发展，特别是大数据云方案应用愈加普遍，广大客户对作为数据电子化产品-文档扫描仪有了更高更专业的要求。爱普生秉持一贯的顾客至上的企业经营理念，为更好的服务客户，相继推出多款A4文档扫描仪旗舰产品系列。DS-870/970是爱普生文档扫描仪旗舰产品家族的高端产品，为行业客户提供更高效的扫描解决方案。

高速双面 黑彩同速

DS-870/970在200dpi和300dpi及不同色彩模式下，双面扫描同速。文档电子化速度不打折，效率大大提高。

机型	速度	标准
DS-870	65ppm / 130ipm	300dpi (黑 / 灰 / 彩)
DS-970	85ppm / 170ipm	300dpi (黑 / 灰 / 彩)



智能纸张保护 保护珍贵文件

具备智能纸张保护功能。通过对扫描过程的监测，判断进纸是否正常，当发生严重歪斜和褶皱时及时自动停止扫描，保护扫描文件不受损。



彩色LCD显示屏 便捷的任务选择

配备1.44英寸彩色LCD显示屏。通过LCD显示屏可以对最多30项预设任务进行选择，简化操作流程，安全，快捷，同时。可以通过LCD显示屏监测扫描仪状态，保证扫描工作的顺利进行，提升工作效率。



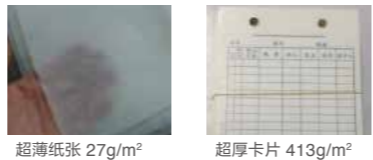
支持多种介质 混合扫描

秉承爱普生旗舰扫描仪系列的强大纸张适应性，广泛兼容超薄超厚及不同尺寸纸张、证卡的混合扫描。满足用户多重复杂的扫描需要。



■ 支持纸张厚度范围27-413g/m²

采用主动分离式搓纸轮设计，具有强大的纸张处理能力，扫描性能稳定。



■ 支持超小纸张和A3文件扫描

支持最小50.8mm × 50.8mm尺寸纸张扫描，同时支持A3文件对折扫描*。
* A3对折扫描需另行购买选件文档保护页。



■ 支持6米以上长纸扫描

支持最长6096mm长纸扫描，满足客户更加专业的扫描需求。

智能功能 操作简便

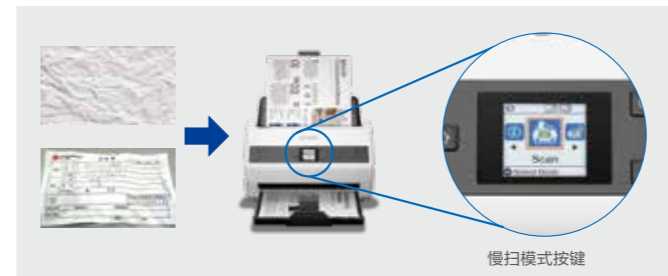
■ 自动连续进纸

选择“自动进纸模式”，扫描仪即可进入自动连续进纸模式。每次扫描只需把扫描文件直接放在自动进纸器上，无需做任何其它操作，文件即可自动扫描输出电子图像。适合大量、多次连续扫描操作，操作简便，提高效率。



■ 慢扫模式

珍贵文件需要进行全方位保护的同时获取优质图像。通过控制面板选择“慢扫模式”，即可进入慢扫模式。在同样分辨率下，扫描速度变慢，保护破损、褶皱等特殊文件可以安全扫描，图像优质输出。



■ 自动拼接

双面文件一次扫描可以自动输出一张拼接好的图像。无论是卡片还是A4文件，都可以进行自动拼接；拼接方式可以是上下拼接或左右拼接。使用灵活，拼接准确。

■ 卡片扫描

支持证卡、身份证扫描。



多种选配方案 强大功能扩展

■ 馈纸+平板扫描工作站

DS-870/970可以和爱普生平板扫描仪V19/V39及平板扫描仪连接件组合成为“馈纸+平板扫描工作站”。通过单一驱动即可同时操作此工作站的馈纸扫描仪和平板扫描仪。



■ 网络扫描 (选件)*

通过搭配网络接口面板选件，实现网络扫描。为行业客户提供网络共享应用解决方案。

* 需另行购买

自动水印扫描

通过在驱动软件中选择水印扫描，实现扫描后图像自动添加水印的功能。在驱动中选择水印设置，进行水印内容和效果的效果的设置，可以对水印位置，大小，角度，浓度进行自定义调整。



水印: 关



水印: 开

图像效果优化OCR识别率更高

黑白扫描图像质量进一步优化，文字更清晰的同时有效去除噪点，可以大大提高OCR识别率。



优质服务网络 售后无忧

随机标配原厂整机三年送修服务。同时提供多种有偿服务组合，供行业客户选择。

